

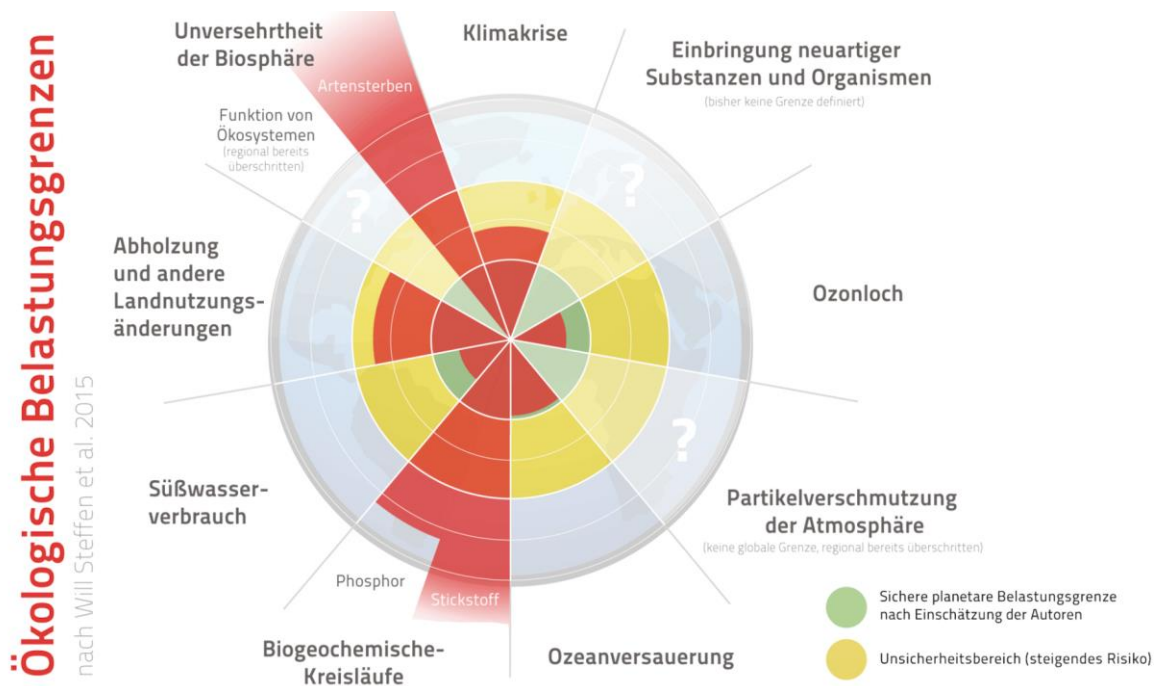
ÖKOLOGISCHE BELASTUNGSGRENZEN (2015):

Kommt die Erde an ihr Limit?



1. Aufgaben

Bild: Ökologische Belastungsgrenzen.



i nach Will Steffen et al. 2015.

1. Diese Graphik wurde 2015 von einer Gruppe renommierter Wissenschaftler herausgegeben. Sie haben eine ähnliche Graphik bereits 2009 herausgegeben, aber noch einmal verfeinert. Schaut sie euch einen Moment an. Beschreibt dann, was auf der Graphik zu sehen ist.
2. Interpretiert die Graphik: Was bedeutet die grüne Farbe, was die gelbe Farbe? Was ist die Gesamtaussage der Graphik? Was passiert, wenn der rote Bereich den grünen oder gelben Bereich überschreitet? Was bedeuten die Fragezeichen?

3. Die Graphik zeigt auch, dass die Klimakrise nicht die einzige Krise ist. Welche Grenzen werden der Graphik zufolge bereits viel gravierender überschritten als die Belastungsgrenze des Klimasystems?
4. Teilt euch in Gruppen ein und recherchiert jeweils zu einem der verschiedenen Bereiche der Graphik (Artensterben, Biochemische Kreisläufe, Süßwasserverbrauch etc.). Stellt eure Ergebnisse dann in drei Minuten den anderen Gruppen vor.
5. Wie hängt die Klimakrise mit den anderen „Problembereichen“ zusammen? Beeinflussen sich die Bereiche gegenseitig? Versuche, deine Gedanken und Rechercheergebnisse in einem geeigneten Schaubild darzustellen. Vergleicht eure Schaubilder in der Klasse.